

# Cinta fosforescente



## Descripción

Cinta adhesiva que es capaz de absorber y almacenar energía lumínica cuando es expuesta a cualquier fuente de luz convencional (luz solar o eléctrica) y la emite en la oscuridad durante un largo periodo de tiempo.

## Aplicaciones

En lugares de riesgo o peligro cuando se corta o apaga la luz eléctrica, utilizada como acompañamiento infantil, señalización nocturna de habitaciones, baños, pasillos entre otros.

## Características

Permite la visualización en cortes de electricidad (cuando haya sido expuesta a Luz).  
Excelente duración.  
Adhesión a variadas superficies lisas.

## Descripción técnica

Espesor total:	0.38mm
Material de soporte:	PVC
Espesor de soporte:	0.15 mm
Adhesivo:	Acrílico
Espesor adhesivo:	0.06mm
Elongación máxima:	118%
Adhesión al acero:	1.6kg/25 mm
Resistencia al agua:	Buena
Resistencia a disolventes:	Baja
Resistencia de temperatura	-5°C a +50°C

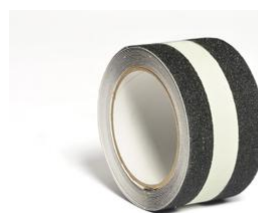
## Instrucciones de uso

1. La zona donde la cinta será adherida, debe estar limpia y seca, libre de polvo, aceite, grasa y humedad.
2. Corte la cantidad de cinta que necesite.
3. Retire papel protector y pegue a la superficie deseada.
4. Adherir presionando en forma pareja, para evitar problemas de adhesión.

## Formato

25mm x 4.5m

## Producto relacionado



Antideslizante negra con fosforescente es la más apropiada para la mayoría de las ocasiones que se requiere solventar problemas al deslizamiento en superficies lisas y que se hayan quedado momentáneamente sin iluminación.